

소프트웨어 설치 정보 (윈도우8 호환)

시스템 요구 사항

최근 정보는 Roland DG사 웹사이트에서 확인하실 수 있습니다. (<http://www.rolanddg.com>)

운영 시스템	윈도우 XP/Vista/7/8 (32비트/ 64비트 에디션)
프로세서	운영 시스템에 필요한 최소 CPU
메모리	운영 시스템에 필요한 최소 RAM (1GB 이상 권장)

드라이버와 소프트웨어의 원 오퍼레이션 설치

소프트웨어와 드라이버를 동시에 설치한다. 소프트웨어 설치를 위해 사용자 모델 매뉴얼을 참조하십시오.

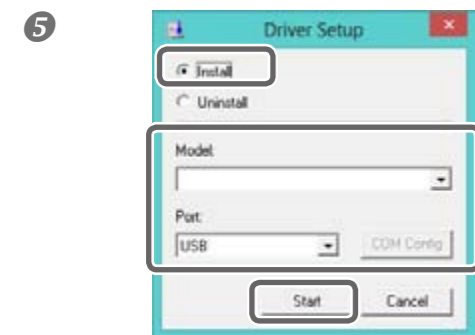
IMPORTANT! 다음 순서와 같이 장비와 컴퓨터가 연결되었는지 확인한다. 순서가 틀린 경우 설치가 불가능할 수 있습니다.

1. 드라이버와 소프트웨어의 원 오퍼레이션 설치.

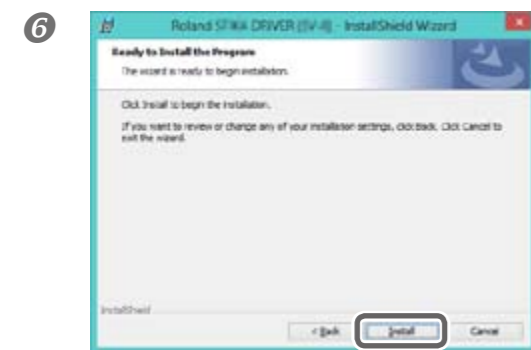
- 1 설치 전 장비와 컴퓨터가 USB 케이블에 연결되지 않은 상태인지 확인한다.
- 2 “관리자” 권한으로 윈도우 로그인한다.
- 3 Roland 소프트웨어 패키지 CD-ROM을 컴퓨터에 삽입한다.
자동 플레이백 윈도우 메시지가 뜨면 [Run menu.exe]을 클릭한다.
[User Account Control] 메시지가 뜨면 [Allow]을 클릭하고, 소프트웨어를 설치한다.
자동적으로 화면에 설치 메뉴가 보인다.



“Install” 클릭
* 화면의 내용은 모델에 따라 다르다.
왼쪽 그림은 STIKA 화면이다.



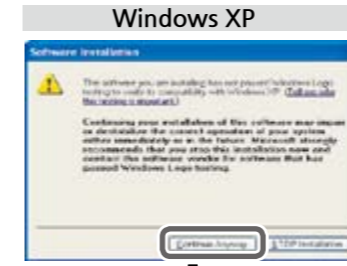
[Install]를 선택하고, 설치를 위하여 [Model Name]을 클릭, [USB] 포트 입력 그리고 [Start]을 클릭 한다. 드라이버 설치를 시작. 메시지에 따라 소프트웨어를 설치한다.



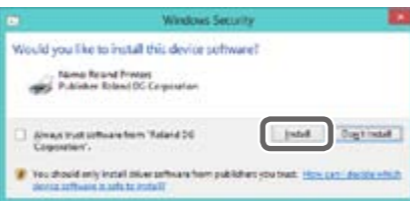
화면에 보이는 대로 [설치] 클릭



[Install this driver software anyway] 클릭



[Continue Anyway] 클릭.



Windows 8
화면에 보이는 대로 [Install] 클릭



화면에 보이는 대로 [finish]를 클릭한다.

7

다른 소프트웨어도 설치한다. 자동적으로 소프트웨어별 가이드가 화면에 뜬다. 다음의 가이드에 따라 소프트웨어를 설치한다

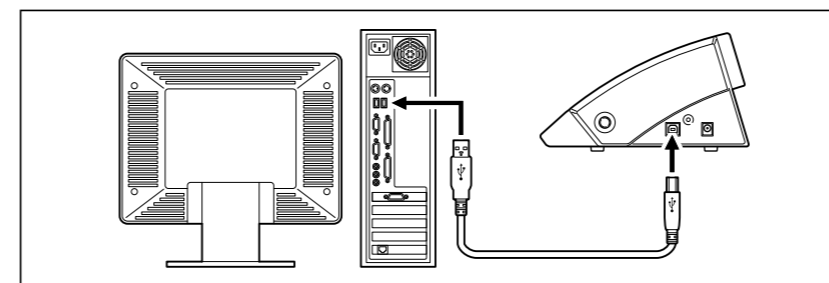


설치가 완료되면 설정 메뉴의 [Install]을 클릭한다.

9 CD-ROM 드라이브에서 Roland 소프트웨어 패키지를 제거한다.

2. USB케이블로 장비와 컴퓨터를 연결한다.

- 1 장비 전원을 켜다.
- 2 USB케이블로 장비와 컴퓨터를 연결한다. 포함된 USB케이블을 사용한다. USB허브를 사용하지 않는다. 아래 그림은 결선도입니다.



Windows Vista / 7 / 8
드라이버가 자동 설치된다.

Windows XP

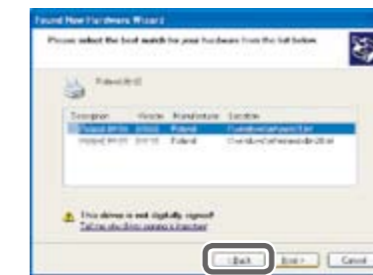


① 화면이 보이면 [No, not this time]를 선택하고, [Next] 를 클릭한다.

- 2 [Install the software automatically] 를 선택하고, [Next] 를 클릭한다.
- 3 [Finish] 클릭.



설치 시 다음 화면이 보이는 경우



CD-ROM을 꺼내 제거하고, [Back]을 클릭 한다. 이전 화면부터 반복한다.

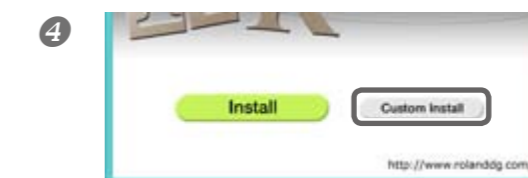


[Continue Anyway]클릭.

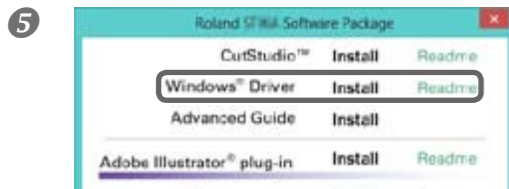
드라이버 별도 설치

순서

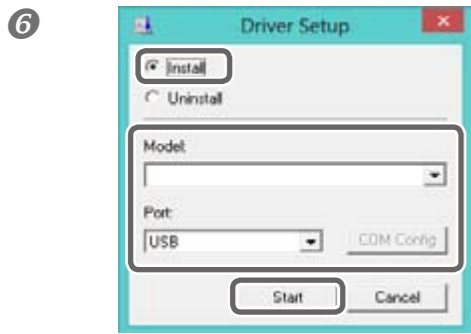
- 1 “관리자” 권한으로 윈도우 로그인한다.
- 2 Roland 소프트웨어 패키지 CD-ROM을 컴퓨터에 삽입한다.
자동 플레이백 윈도우 메시지가 뜨면 [Run menu.exe]을 클릭한다.
[User Account Control] 메시지가 뜨면 [Allow]을 클릭하고 소프트웨어를 설치한다.
자동적으로 화면에 설정 메뉴가 보인다.
- 3 [설치] 가 된 경우 설치를 해제한다.
* 본 문서의 “드라이버 설치 해제”
Go to Step 4 iModela 드라이버가 설치되지 않았거나 설치 해제된 경우



④ “Custom Install.”를 클릭한다.
* 화면의 내용은 모델에 따라 다르다.
왼쪽 그림은 STIKA화면이다.

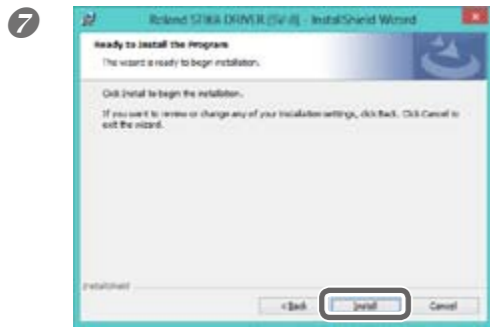


5 모델의 “드라이버”에서 [Install]을 클릭한다.



6 [Install], [Model Name] 을 선택하여 설치하고, [USB]를 포트에 입력한 후 [Start] 을 클릭한다.

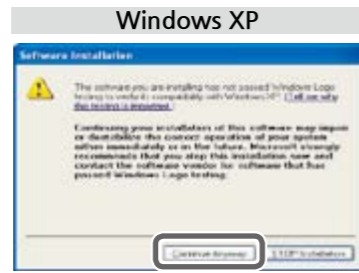
드라이버 설치가 시작되면 화면상의 지시 사항에 따라 설치 작업을 계속한다.



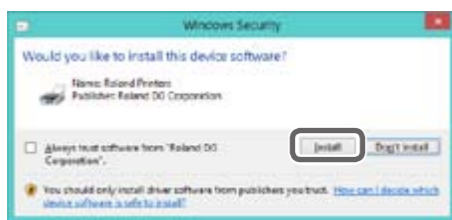
7 다음과 같은 화면이 나타나면 [Install]을 클릭한다.



다음과 같은 화면이 나타나면 [Install this driver software anyway] 클릭.



화면에 보이는 대로 [Continue Anyway] 를 클릭한다.



8 Windows 8 화면에 보이는 대로 [Install]을 클릭한다.



9 화면에 보이는 대로 [finish]를 클릭한다.



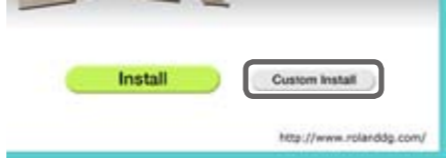
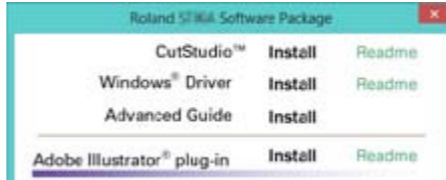

10 설정 메뉴의 [X] 를 클릭한다.

11 CD-ROM 드라이브에서 Roland 소프트웨어 패키지를 제거한다. 본 문서의 2단계 “장비와 컴퓨터 연결”에 따라 연결 작업을 한다.

소프트웨어와 자동 매뉴얼 설치

소프트웨어 설치시 모델 사용자 매뉴얼을 참조한다.

순서

- 1 “관리자”권한으로 윈도우 로그인한다.
- 2 Roland 소프트웨어 패키지 CD-ROM을 컴퓨터에 삽입한다. 자동 플레이백 윈도우 메시지가 뜨면, [Run menu.exe]을 클릭한다. [User Account Control]메시지가 뜨면, [Allow]을 클릭하고, 소프트웨어를 설치한다. 자동적으로 화면에 설정 메뉴가 보인다.
- 3  “Custom Install.”클릭
* 화면의 내용은 모델에 따라 다르다. 왼쪽 그림은 STIKA화면이다.
- 4  설치하고자 하는 프로그램에서 [Install]을 클릭한다.
- 5 화면 상의 지시 사항에 따라 설치 작업을 계속한다.
- 6  설치 종료 후 설정 메뉴의 [X] 를 클릭한다.
- 7 CD-ROM 드라이브에서 Roland 소프트웨어 패키지를 제거한다.

설치할 수 없는 드라이버

드라이버 설치가 중단된 경우 또는 USB케이블을 사용해 장비와 PC를 연결할시 위저드가 화면에 뜨지 않은 경우 아래의 순서를 따르십시오.

Windows 8

1. USB케이블을 사용해 장비와 PC를 연결하고 장비 전원을 켜다.
2. [Found New Hardware] 위저드가 화면에 뜨면, [Cancel]를 클릭하고 종료한다. 본 장비 외 프린터 용 USB 케이블의 연결을 해제한다.
3. [Desk top]을 클릭한다.
4. 마우스를 오른쪽 아래 코너로 이동시켜 Charm을 디스플레이 시킨 후 [Set]을 클릭한다.
5. [PC Information]를 클릭한다.
6. [Device Manager]를 클릭한다. [User Account Control]화면이 뜨면, [Continue]를 클릭한다. [Device Manager] 화면이 뜬다.
7. 보기 메뉴에서 [Show hidden devices]를 클릭한다.
8. 리스트에서 [Printers] 또는 [Other devices]를 더블 클릭한다. [Unknown device], whichever appears below the item you selected.
9. [Action] 메뉴에서 [Delete]를 클릭한다.
10. [Confirm Device Uninstall] 대화 상자에서, [OK]를 클릭하고, 장치 매니저를 종료한다.
11. 프린터에 연결된 USB케이블 연결을 해제하고 윈도우를 재 시작한다.
12. 드라이버를 제거한다. 본 문서의 순서에 따라, “To uninstall driver” 드라이버를 삭제하는 작업을한다.
13. 본 문서의 순서에 따라, “To Install The Driver Separately” 드라이버를 다시 설치한다.

Windows 7/ Vista

1. USB케이블을 사용해 장비와 PC를 연결하고 장비 전원을 켜다.
2. [Found New Hardware] 위저드가 화면에 뜨면, [Cancel]를 클릭하고, 이를 종료한다. 본 장비 외 프린터 용 USB 케이블의 연결을 해제한다.
3. 데스크바에서 [Start]을 클릭하고, [Computer]를 오른쪽 클릭한다. [Properties]을 클릭한다.
4. [Device Manager]를 클릭한다. [User Account Control]화면이 뜨면, [Continue]을 클릭한다.
5. [View] 메뉴에서 [Show hidden devices]를 클릭한다.
6. 리스트에서 [Printers] 또는 [Other devices]를 더블 클릭한다. 모델 명 또는 선택 대상 아래의

- [Unknown device]를 클릭한다.
- [Action] 메뉴상의 [Delete]를 클릭한다.
- [Confirm Device Uninstall] 대화 상자에서 [OK]를 클릭해 장치 매니저를 종료한다.
- 프린터에 연결된 USB케이블 연결을 해제하고 윈도우를 재 시작한다.
- 드라이버를 제거한다. 각 모델의 사용자 매뉴얼 “To uninstall driver Windows 7” 지시 사항에 따라 드라이버를 제거 한다. .
- 본 문서의 순서에 따라 “To Install The Driver Separately” 작업을 한다.

Windows XP

모델 사용자 매뉴얼 참조.

드라이버 제거 작업

드라이버를 지우기 위해서는 아래의 순서대로 따른다.

Windows 8

1. 장비 전원을 끄고 PC와 장비를 연결하는 케이블을 해제한다.
2. 윈도우를 시작한다.
3. [데스크 탑]을 클릭한다.
4. 마우스를 오른쪽 아래 코너로 이동시켜 Charm을 디스플레이 시킨 후 [Set]를 클릭한다.
5. 작업 표시 줄에서 [Control Panel]을 클릭하고, [Uninstall a program]을 실행한다. .
6. 설치 제거를 원하는 장비 드라이버를 선택하고, [Uninstall]을 클릭한다.
7. 드라이버를 제거 할지 확인하는 메시지가 뜨면 [Yes]를 클릭한다.
8. 데스크바 상에서 [Start]을 클릭하고, [Desk top]을 클릭한다.
9. 윈도우 익스플로러를 시작해 드라이브와 드라이브가 위치한 폴더를 연다. (* 주의)
10. “SETUP64.EXE.” 또는 “SETUP.EXE.”을 더블 클릭한다.”
11. [User Account Control]대화 상자가 뜨면, [Continue]을 클릭한다. 드라이버 설치를 시작한다.
12. [Uninstall]를 클릭한다. 제거 작업을 원하는 장비를 선택한 후 [Start]을 클릭한다.
13. PC 재 시작을 확인하는 대화 상자가 뜨면, [Yes]를 클릭한다.
14. 컴퓨터를 재 시작한 후 제어 패널이 뜨면 [View devices and printers]를 클릭한다.
15. 제거하고자 하는 장치 아이콘을 찾아 오른쪽 버튼을 클릭하여 [Remove device]를 클릭 한다. *CD-ROM 사용 시 다음의 폴더 중 하나를 지정한다. (예를 들면 CD-ROM 드라이브는 D드라이브를 말한다.)
D:\Drivers\WIN8X64 (64-bit 버전)
D:\Drivers\WIN8X86 (32-bit 버전)
CD-ROM을 사용하지 않을 경우 Roland DG 사 웹사이트 (<http://www.rolanddg.com/>) 를 방문해 제거하고자 하는 장비별 드라이버를 다운로드 받는다. 다운로드 받은 파일을 저장할 폴더로 선택한다.

Windows 7 / Vista

1. 장비 전원을 끄고 PC와 장비를 연결하는 USB 케이블의 연결을 해제한다.
2. “관리자” 권한으로 윈도우에 로그인한다.
3. 데스크바 상에서 [Start], [Control Panel]을 클릭하고, [Uninstall a program]을 실행한다.
4. 설치 해제를 원하는 장비 드라이버를 선택하고, [Uninstall]를 클릭한다.
5. 드라이버를 제거 할지 확인하는 메시지가 뜨면, [Yes]를 클릭한다.
6. 작업 표시 줄에서 [Start], [All Programs], [Accessories], [Run], [Browse]를 클릭한다.
7. 드라이브 및 드라이버 위치 폴더 명을 선택한다.*
8. “SETUP.EXE.” 을 선택하고 [Open]를 클릭한 다음, [OK]를 클릭한다.
9. [User Account Control] 대화 상자가 뜨면, [Allow]를 클릭한다. 드라이버 설치 프로그램을 시작한다.
10. [Uninstall]를 클릭한다. 제거 작업을 원하는 장비를 선택한 후, [Start]을 클릭한다.
11. PC 재 시작 확인후 대화 상자가 뜨면, [Yes]을 클릭한다. 컴퓨터가 재 시작되면 제거 작업이 종료된다. * CD-ROM사용 시 다음의 폴더 중 하나를 지정한다. (예를 들면 CD-ROM 드라이브는 D드라이브를 말한다.)
(Windows Vista)
(Windows 7) D:\Drivers\WINVISTAX64(64-bit 버전)
D:\Drivers\WIN7X64(64-bit 버전) D:\Drivers\WINVISTAX86(32-bit 버전)
D:\Drivers\WIN7X86(32-bit 버전)

CD-ROM을 사용하지 않을 경우 Roland DG 사 웹사이트 (<http://www.rolanddg.com/>) 를 방문하여, 제거하고자 하는 장비별 드라이버를 다운로드 받는다. 다운로드 받은 파일을 저장할 폴더로 선택한다.

Windows XP

모델 사용자 매뉴얼 참조.



Company names and product names are trademarks or registered trademarks of their respective holders.
Copyright © 2013 Roland DG Corporation
<http://www.rolanddg.com/>