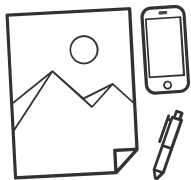




더 많은 유연성, 더 많은 기회

VersaOBJECT CO-i 시리즈 UV 평판 프린터를 사용하여 제품 커스터마이징을 새로운 차원으로 끌어올리십시오.
디지털 UV 인쇄는 그 어느 때보다 다재다능하며 CO-i 시리즈는 최대 242mm 높이의 보드나 제품을 커스터마이징하기
위한 완벽한 솔루션이며 불규칙한 표면에도 인쇄 할 수 있습니다.



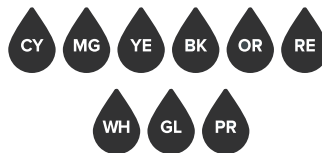
뛰어난 인쇄 기능

사실상 무한한 범위의
연질 또는 경질 인쇄물과
물체에 인쇄할 수 있습니다.



시간을 절약해 주는 신속한 처리 시간

작업을 빠르게 처리할 수 있으며,
인쇄물을 즉시 마무리 및 설치할
수 있습니다.



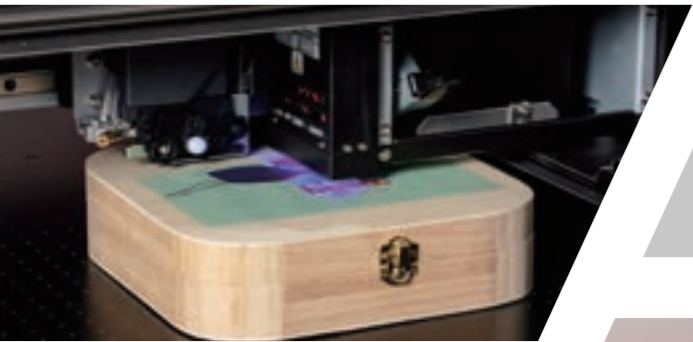
정밀한 인쇄 품질

ECO-UV EUV5 잉크를 사용하여
놀라운 품질의 정확한 색상 인쇄로
고객을 만족시키십시오.



DISTANCE 모드

불규칙하거나 구부러진 물체에
높은 정확도로 직접 인쇄합니다.



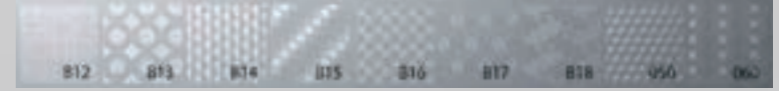
탁월한 이미지 품질과 특수 효과로 실제 같은 인쇄물 제작

CO-i 시리즈는 사진, 그래픽등 정밀한 텍스트를 인쇄할 수 있으며 이미지 품질 또한 탁월합니다. Gloss 잉크를 멀티 레이어로 오버프린팅 하거나, UV 경화 타이밍을 조정하여 텍스처 및 3D 엠보싱 효과 인쇄 뿐만 아니라 글로스 및 매트 마감 인쇄가 가능합니다. CO-i 시리즈는 CMYK뿐만 아니라 Red, Orange 잉크가 추가되어 더 넓은 색상영역으로 정확한 색상을 인쇄 할 수 있으며 White 잉크를 사용하여 다크하거나 투명한 재료에 하얀색 바탕을 인쇄하여 선명한 컬러를 인쇄 할 수 있습니다.

잉크 종류



Roland Texture System Library **CO-i 시리즈는 72가지 텍스처 패턴을 제공합니다.**



효율적인 작업을 위한 직관적인 VersaWorks 6

VersaRowks 6는 간단한 메뉴로 다양한 기능을 사용할 수있는 Rip & 인쇄 관리 소프트웨어로 설치 후 즉시 고품질 인쇄 작업을 시작할 수 있습니다. RIP 소프트웨어에서 바로 White, Gloss, 프라이머 잉크 레이어를 자동 생성할 수 있습니다. 컬러 매칭* 기능이 있어, 동일 잉크 구성을 사용하는 동일 모델 사이에 컬러 매칭을 하여 균일한 인쇄 품질을 유지 할 수 있습니다.

*동일 모델 프린터에 잉크타입과 잉크 구성이 같은 경우에만 해당됩니다. "미디어 타입" 및 "인쇄 품질" 과 같은 프린트 설정의 동일한 파일만 가능합니다.

다양한 재료에 직접 인쇄

CO-i 시리즈는 UV-LED 램프를 사용하여 재료 표면에 인쇄와 동시에 잉크를 즉시 경화 시켜, PVC 및 플라스틱, 캔버스, 목재, 가죽, 원단 등에 직접 인쇄 할 수 있습니다. 새로운 EUV5 프라이머 잉크를 사용하여 훨씬 더 다양한 재료에 인쇄 할 수 있고 더 높아진 헤드 높이로 최대 242mm 두께의 재료에도 인쇄 할 수 있습니다.

*특정 재료에 대한 프라이머 처리 결과는 다를 수 있으므로, 실제 생산전 재료에 대한 테스트를 권장합니다.

개별 인쇄 및 대량 인쇄

CO-i 시리즈는 On-Demand로 언제든 다양한 이미지를 동시에 인쇄가 가능합니다. 포토타입 및 기프트 용품과 같은 소량 생산 제품에 활용할 수 있을뿐 아니라, 인쇄한 이미지에 글로스 및 매트 마감 처리 등 다양한 분야에 적용 할 수 있습니다.

*재료에 인쇄 시 인쇄 위치에 대한 지그는 필요에 따라 직접 제작 제작하여 사용해야 합니다.

경질 및 연질 재료 뿐 아니라 평평한 재료 및 곡면의 재료에도 가능

고품질의 Roland ECO-UV 잉크는 가죽이나 원단 같은 연질 소재에 인쇄가 가능하고 까다로운 코너 부분이나 곡면 부위에도 잉크가 분사되어, 유연하고 아름다운 이미지 표현이 가능합니다. CO-i 시리즈는 Distance II 모드가 추가되어 기존 최대 높이 편차가 2mm에서 6mm까지 확장되어 골프공과 같은 작은 구형태의 재료에도 더 넓은 영역에 인쇄가 가능해졌으며 불규칙한 곡면 물체에도 더 높은 품질로 인쇄 할 수 있습니다.

*재료의 표면 상태에 따라 인쇄 품질 및 잉크의 경화가 어려울 수 있습니다. 실제 생산전 재료에 대한 테스트를 권장합니다.

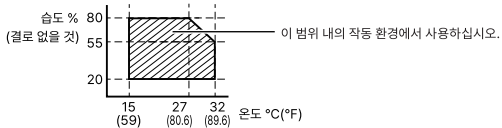
VersaOBJECT CO-i Series



주요 사양

모델	CO-300i-F2	CO-300i-F2A	CO-640i-F2	CO-640i-F3	CO-640i-F4	
인쇄 방식	피에조 잉크젯 방식					
인쇄할 수 있는 최대 소재	너비	최대 762 mm (30 in.)	최대 762 mm (30 in.)	최대 1,625 mm (64 in.)	최대 1,625 mm (64 in.)	최대 1,625 mm (64 in.)
	두께 / 높이	242 mm (9.5 in.)				
	중량	최대 100kg/m2(0.142lb./in2)				
최대 인쇄 너비 / 인쇄 길이	최대 749 × 1,500 mm (29.4 in. × 59.0 in.)	최대 749 × 1,500 mm (29.4 in. × 59.0 in.)	최대 1,612 × 1,500 mm (63.4 in. × 59.0 in.)	최대 1,612 × 2,500 mm (63.4 in. × 98.4 in.)	최대 1,612 × 3,050 mm (63.4 in. × 120.0 in.)	
잉크 카트리지	유형	ECO-UV EUV5 500 ml 카트리지 (White는 220 ml)				
	색상	Cyan, Magenta, Yellow, Black, Red, Orange, White, Gloss, Primer				
잉크 구성	CMYKReOrWhGl, CMYKReOrWh, CMYKReOrWhPr, CMYKReWhGlPr, CMYKWhGlPr, CMYKWhGlWhGl, CMYKCMYK					
잉크 경화 장치	빌트-인 UV-LED 램프					
절전 기능	자동 절전 기능					
전원 요구 사항	230V 16A 2P+E					
전력 소모량	작동 중 (100% 버클 사용 시)	약 1.80 kW (버클 펌프 1)	약 0.24 kW (버클 기능 없음)	약 1.80 kW (버클 펌프 1)	약 2.90 kW (버클 펌프 2)	약 2.90 kW (버클 펌프 2)
	절전 모드	약 0.08 kW				
소음 수준	작동 시	80 dB (A) 이하	70 dB (A) 이하	80 dB (A) 이하	90 dB (A) 이하	90 dB (A) 이하
	대기 중	70 dB (A) 이하	60 dB (A) 이하	70 dB (A) 이하	80 dB (A) 이하	80 dB (A) 이하
인터페이스	이더넷 (100BASE-TX/1000BASE-T, 자동 전환)					
인쇄 해상도 (dpi)	최대 1,440 dpi					
외부 치수 (W x D x H)	1,928 × 2,384 × 1,469 mm (76.0 × 93.9 × 57.9 in.)	1,928 × 2,384 × 1,469 mm (76.0 × 93.9 × 57.9 in.)	2,815 × 2,384 × 1,469 mm (110.9 × 93.9 × 57.9 in.)	2,815 × 3,399 × 1,469 mm (110.9 × 133.9 × 57.9 in.)	2,815 × 3,999 × 1,469 mm (110.9 × 157.5 × 57.9 in.)	
중량	487 kg (1,074 lb.)	455 kg (1,004 lb.)	667 kg (1,471 lb.)	863 kg (1,903 lb.)	959 kg (2,115 lb.)	
사용 환경	작동 시 (°C)	온도: 20 - 32°C (68 - 89.6 °F), 습도: 35 - 80 %RH (결로 없음)				
	대기 중	온도: 5 - 40 °C (41 - 104 °F), 습도: 20 - 80 %RH (결로 없음)				
제공 품목	소프트웨어 (VersaWorks, Roland DG Connect), power 전원 코드, 클리닝 액, 페 잉크 통, 사용자 설명서					

(*1) 작동 환경 (이 범위 내의 작동 환경에서 기기를 사용하십시오.)



Roland DG의 다년간 검증된 서비스 지원을 신뢰하고 마음편히 사용만 하세요.

나열된 사양, 디자인 및 치수는 예고 없이 변경될 수 있습니다. 실제 출력은 다를 수 있습니다. 최적의 출력 품질을 위해서는 중요한 구성 요소에 대한 정기적인 유지 관리가 필요할 수 있습니다. 자세한 내용은 Roland DG 대리점에 문의하십시오. 명시적으로 언급된 것 외에는 어떠한 보증이나 보장도 암시하지 않습니다. Roland DG는 그러한 제품의 결함으로 인해 예측 가능 여부에 관계없이 우발적이거나 결과적인 손해에 대해 책임을 지지 않습니다. PANTONE®은 Pantone LLC의 자산입니다. 기타 모든 상표는 해당 소유자의 자산입니다. 저작권이 있는 자료의 복제 또는 사용은 지역, 국가 및 국제법의 적용을 받습니다. 고객은 모든 해당 법률을 준수할 책임이 있으며 위반에 대한 책임이 있습니다. Roland DG Corporation은 TPL 그룹으로부터 MMP 기술을 라이선스했습니다.

